

## ПРАВИЛА ДВИЖЕНИЯ ПЕШЕХОДОВ ВНЕ НАСЕЛЕННЫХ ПУНКТОВ



ПРАВИЛО 1

ПРАВИЛО 2

**ПРАВИЛО 1:** Если нет тротуара или пешеходной дорожки, можно идти по обочине дороги, не выходя на проезжую часть дороги.

**ПРАВИЛО 2:** Переходи проезжую часть дороги по кратчайшему пути на участке, где дорога хорошо просматривается в обе стороны, и убедись, что переход безопасен.

**ПРАВИЛО 3:** В темное время суток обязательно обзавись себе световозвращающими элементами, их можно приобрести в магазине, ранцу.



ПРАВИЛО 3

пр-т Ударников

Знак "Наименование объекта"

ЛУГА

Знак "Наезд на населенный пункт"

ЛУГА

Знак "Выезд населенного пункта"

## ПРАВИЛА ПЕРЕСЕЧЕНИЯ ПРОЕЗЖЕЙ ЧАСТИ ДОРОГИ



ПРАВИЛО 2

ПРАВИЛО 1



**ПРАВИЛО 1:** Переходи дорогу только по пешеходному переходу на зеленый сигнал светофора.

**ПРАВИЛО 2:** При отсутствии светофора (или светофор не работает), переходи дорогу по наземному пешеходному переходу, только после того, как убедишься, что выход на дорогу безопасен.

**ПРАВИЛО 3:** Подземный переход — самый безопасный!

ПРАВИЛО 3



Знак "Пешеходный переход" обозначает место перехода пешеходов дороги



Знак "Подземный пешеходный переход"



Знак "Наезд на населенный пункт"

**ЗАДУМАЙТЕСЬ!**  
В каждом 9-м ДТП  
пострадал ребенок.  
В среднем каждый ребенок  
с автотравмой проводит  
на больничной койке  
около 2-х месяцев.  
Срок реабилитации  
после аварии  
составляет  
8-10 лет.

# ЗНАЙ ПРАВИЛА ДОРОЖНОГО ДВИЖЕНИЯ

**ШАГАЯ ОСТОРОЖНО,  
ЗА УЛИЦЕЙ СЛЕДИ!  
И ТОЛЬКО ТАМ, ГДЕ МОЖНО,  
ЕЕ ПЕРЕХОДИ!**

**Рядом знак дорожный ставят:  
"Пешеходный переход",  
здесь дорогу переходит  
Весь сознательный народ.**



**Переход через дорогу  
мы всегда найдем:  
Полосатая дорожка  
Нарисована на нем**



**Если же под перекрестком  
Есть подземный переход,  
По нему через дорогу  
Ходит каждый пешеход.**



**Этот знак для тех, кто болен,  
Кто здоровьем недоволен,  
Придорожный Айболит  
Вас подлечит, приобрит.**





# АЗБУКА ДОРОЖНОГО ДВИЖЕНИЯ

ДОРОЖНОЕ ДВИЖЕНИЕ РЕГУЛИРУЮТ СВЕТОФОРЫ, МИЛИЦИОНЕРЫ-РЕГУЛИРОВЩИКИ И ДОРОЖНЫЕ ЗНАКИ

Сигналы светофора означают:



СТОЙ

ЖДИ

ИДИ

СТОЙ

ИДИ

Сигналы регулировщика означают:



машины могут разрешить поворачивать проезжую часть, слева и справа

машины могут разрешить поворачивать проезжую часть за спиной регулировщика

движение для всех транспортных средств и пешеходов запрещено во всех направлениях



## ДОРОЖНЫЕ ЗНАКИ

ПРЕДУПРЕЖДАЮЩИЕ ЗНАКИ



«Дорожные работы» «Пересечение с велосипедной дорожкой» «Дети» «Железнодорожный переезд без шлагбаума» «Пересечение с трамвайной линией»

ЗАПРЕЩАЮЩИЕ ЗНАКИ



«Движение на велосипедах запрещено» «Движение пешеходов запрещено» «Остановка запрещена» «Въезд запрещен» «Ограничение максимальной скорости»

ПРЕДПИСЫВАЮЩИЕ ЗНАКИ



«Круговое движение» «Велосипедная дорожка» «Пешеходная дорожка» «Движение прямо» «Движение прямо или направо»

ИНФОРМАЦИОННО-УКАЗАТЕЛЬНЫЕ ЗНАКИ



«Место остановки автобуса и (или) троллейбуса» «Место остановки трамвая» «Пешеходный переход» «Подземный пешеходный переход» «Место стоянки»

ЗНАКИ СЕРВИСА



«Пункт первой медицинской помощи» «Телефон» «Пункт питания» «Питьевая вода» «Место отдыха»

## ПРАВИЛА ДОРОЖНОГО ДВИЖЕНИЯ

<p><b>ПРОЕЗЖАЯ ЧАСТЬ ДЛЯ ТРАНСПОРТА, А ДЛЯ ПЕШЕХОДОВ - ТРОТУАРЫ И ПЕШЕХОДНЫЕ ДОРОЖКИ</b></p> <p>ПРАВИЛЬНО</p>	<p><b>ЕСЛИ НЕТ ТРОТУАРА, ТЫ ДОЛЖЕН ИДТИ ПО ОБОЧИНЕ НАВСТРЕЧУ ДВИЖУЩЕМУСЯ ТРАНСПОРТУ</b></p> <p>ПРАВИЛЬНО</p>	<p><b>НЕЛЬЗЯ ИГРАТЬ НА ПРОЕЗЖЕЙ ЧАСТИ И ОКОЛО НЕЕ</b></p> <p>ПРАВИЛЬНО</p>	<p><b>ПЕРЕХОДИ ДОРОГУ ПО ПОДЗЕМНОМУ ИЛИ НАДЗЕМНОМУ ПЕРЕХОДУ</b></p> <p>ПРАВИЛЬНО</p>	<p><b>ПЕРЕХОДИ ДОРОГУ ПО ПЕШЕХОДНОМУ ПЕРЕХОДУ - «ЗЕБРЕ»</b></p> <p>ПРАВИЛЬНО</p>	<p><b>НАЧИНАЯ ПЕРЕХОД, ПОСМОТРИ НАЛЕВО, ПОТОМ НАПРАВО</b></p> <p>ПРАВИЛЬНО</p>	<p><b>НЕ ПЕРЕБЕГАЙ ДОРОГУ ПЕРЕД ДВИЖУЩЕЙСЯ МАШИНОЙ</b></p> <p>ПРАВИЛЬНО</p>	<p><b>ПЕРЕХОДИ ДОРОГУ ТОЛЬКО НА ЗЕЛЕНЫЙ СИГНАЛ СВЕТОФОРА</b></p> <p>ПРАВИЛЬНО</p>	<p><b>ЕСЛИ НЕ УСПЕЛ ПЕРЕНТИ ДОРОГУ - ОСТАНОВИСЬ И ПОДОЖДИ ЗАЗЕЛЕНЕЛ СВЕТОФОРА НА ЦЕНТРАЛЬНОЙ ЛИНИИ ИЛИ НА «ОСТРОВКЕ БЕЗОПАСНОСТИ»</b></p> <p>ПРАВИЛЬНО</p>	<p><b>ПЕРЕХОДИ ДОРОГУ ТОЛЬКО ТОГДА, КОГДА ОБЩЕСТВЕННЫЙ ТРАНСПОРТ ОТОЙДЕТ ОТ ОСТАНОВКИ</b></p> <p>ПРАВИЛЬНО</p>
<p><b>НЕПРАВИЛЬНО</b></p>	<p><b>НЕПРАВИЛЬНО</b></p>	<p><b>НЕПРАВИЛЬНО</b></p>	<p><b>НЕПРАВИЛЬНО</b></p>	<p><b>НЕПРАВИЛЬНО</b></p>	<p><b>НЕПРАВИЛЬНО</b></p>	<p><b>НЕПРАВИЛЬНО</b></p>	<p><b>НЕПРАВИЛЬНО</b></p>	<p><b>НЕПРАВИЛЬНО</b></p>	<p><b>НЕПРАВИЛЬНО</b></p>

Расскажите вместе с ребенком картинка, иллюстрирующая правило дорожного движения. Обсудите каждый пример, объясните ребенку, в чем заключается правильное поведение на дороге и в каких последствиях может привести к неправильному. Предлагайте ребенку использовать, в разных ситуациях на дороге вы представляете ситуацию, правильно ли он вел себя в этой ситуации. Расскажите о значении дорожных знаков для водителей и пешеходов. Адаптируйте внимание ребенка на том, что указания дорожных знаков и правила дорожного движения являются законом и обязательны для исполнения. Рассмотрите большую картинку, обратите внимание на различные дорожные знаки, на особенно важные и опаснейшие. Предлагайте «поиграть» по различным условиям в роли водителя или пешехода, соблюдая правила дорожного движения. Попросите объяснить, почему нужно придерживаться по дороге, обратите внимание ребенка на указания дорожных знаков, на ситуации, с которыми он знаком по жизни. Предлагайте определить правильно или неправильно ведут себя пешеходы и водители в этих ситуациях. И, главное, сами соблюдайте правила дорожного движения.



# ШАГАЯ ОСТОРОЖНО, ПО УЛИЦЕ ИДИ И ТОЛЬКО ТАМ, ГДЕ МОЖНО ЕЕ ПЕРЕХОДИ!



ПЕШЕХОДЫ ОБЯЗАНЫ  
ЗНАТЬ И СОБЛЮДАТЬ  
ТРЕБОВАНИЯ ДОРОЖНОГО ДВИЖЕНИЯ



НА ТРОТУАРЕ ИЛИ ОБОЧИНЕ  
РАСПОЛОЖЕНА СПЕЦИАЛЬНАЯ  
ПОСАДОЧНАЯ ПЛОЩАДКА НА НЕЙ  
СЛЕДУЕТ ОЖИДАТЬ АВТОБУС



НАЗЕМНЫЙ ПЕШЕХОДНЫЙ ПЕРЕХОД  
ОБОЗНАЧАЕТСЯ СПЕЦИАЛЬНЫМИ  
ДОРОЖНЫМИ ЗНАКАМИ И РАЗМЕТКОЙ



ПЕРЕХОДЯ ДОРОГУ НА ЗЕЛЕНый  
СИГНАЛ СВЕТОФОРА, НУЖНО  
СЛЕДИТЬ ЗА ДВИЖЕНИЕМ  
АВТОМОБИЛЕЙ



ПО ОБОЧИНЕ ДОРОГИ  
СЛЕДУЕТ ИДТИ НАВСТРЕЧУ  
ДВИЖЕНИЮ ТРАНСПОРТА



ПЕРЕХОДИТЬ ДОРОГУ  
ОПАСНО КАК ПОЗАДИ  
АВТОБУСА, ТАК И СПЕРЕДИ

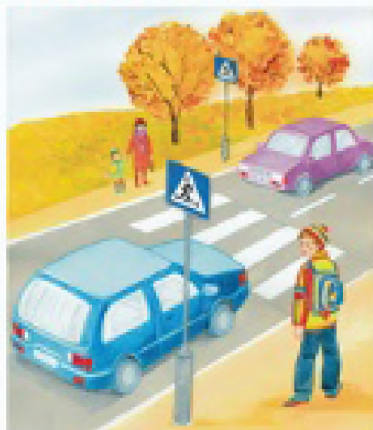
# ДАВАЙ ДРУЖИТЬ, ДОРОГА!

## В школу иди по безопасному пути

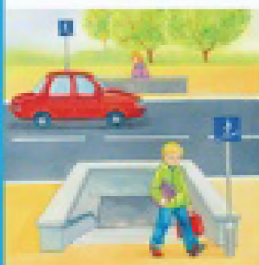
✓ Переходи дорогу по пешеходному переходу.

✓ Выходи на проезжую часть, посмотри налево, а затем направо.

✓ Если пешеходного перехода нет, переходи дорогу там, где она хорошо просматривается с обеих сторон.



✓ Самые безопасные — подземный и надземный переходы.



## Главное правило безопасности

Перед выходом на проезжую часть обязательно остановись и осмотрись!

## Знай сигналы светофора



## Мешает обзору препятствие — будь особенно внимательным!

✓ Если выходишь на проезжую часть из-за автомобиля, убедись, что опасности нет.



✓ В ожидании автобуса стой подальше от проезжей части.

✓ Выйдя из автобуса, дождись, когда он уедет, и только тогда переходи дорогу.

## Играть на проезжей части или рядом с ней опасно для жизни!



## Если пешеходная дорожка отсутствует, иди по обочине дороги навстречу движению транспорта.



## Будь заметен на дороге в тёмное время суток — носи фликер!



# ПРАВИЛА ДОРОЖНОГО ДВИЖЕНИЯ



Светофор зажёгся красным,  
И пошёл поток машин,  
Значит станет путь опасным!  
На дорогу не спеши!



На машины, на дорогу  
Повнимательней смотри!  
И постой ещё немного:  
Будет жёлтый впереди.



Ну а после загорится,  
Как трава, зелёный свет!  
Нужно снова убедиться,  
Что машины рядом нет.



Если же под перекрестком  
Есть подземный переход,  
По нему через дорогу  
Ходит каждый пешеход.



Шоссе – не место для игры.  
Для игр – площадки и дворы.



Всем знакомые полоски  
Знают дети, знает взрослый.  
На ту сторону ведёт  
Пешеходный переход.



Чтоб дорогу видеть слева  
И машины пропустить,  
И троллейбус, и автобус  
Надо сзади обходить.



Спереди трамвай обходят  
Пешеходы, зная,  
Что опасность им грозит  
От встречного трамвая.

# ПАМЯТКА ЮНОГО ПЕШЕХОДА

Дорогой друг! Помни, что дорога не прощает беспечности! Нарушение правил дорожного движения ведет к трагедии. Недисциплинированные пешеходы подвергают опасности себя и других участников движения.



Переходи проезжую часть улицы только в установленных местах, обозначенных дорожным знаком «Пешеходный переход» и «Зебра»;



Стоя на тротуаре, посмотри налево, затем направо, убедись в отсутствии транспорта и начни переходить дорогу. Дойдя до середины проезжей части, снова посмотри налево.



Переходи дорогу быстрым шагом, но не бегом!



В неблагоприятную погоду (дождь, снег, гололед, туман) переходи дорогу внимательнее, обзор снижается из-за непогоды, так же тебе может мешать капюшон, поднятый воротник или зонт;



В местах, где движение регулируется светофором, строго следуй его сигналам!;



Услышав звук приближающейся сирены, не выходи на проезжую часть. Подожди пока проедет автомобиль оперативной службы. Помни, специальный транспорт движется на повышенной скорости;



Утренние и вечерние сумерки уменьшают видимость и замедляют реакцию водителя, никогда не рассчитывай на внимание водителя, надейся только на себя;

**Соблюдение правил дорожного движения – залог твоей безопасности!**



Фликер – световозвращающий элемент, который отражается в свете фар автомобиля и позволяет водителю увидеть пешехода. Носи фликер, будь заметен на дороге!

